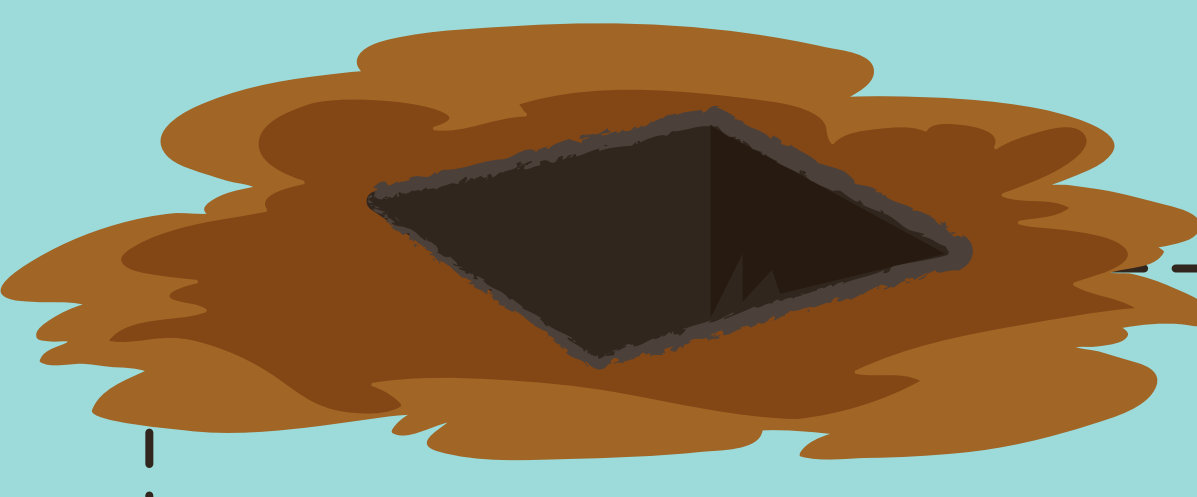
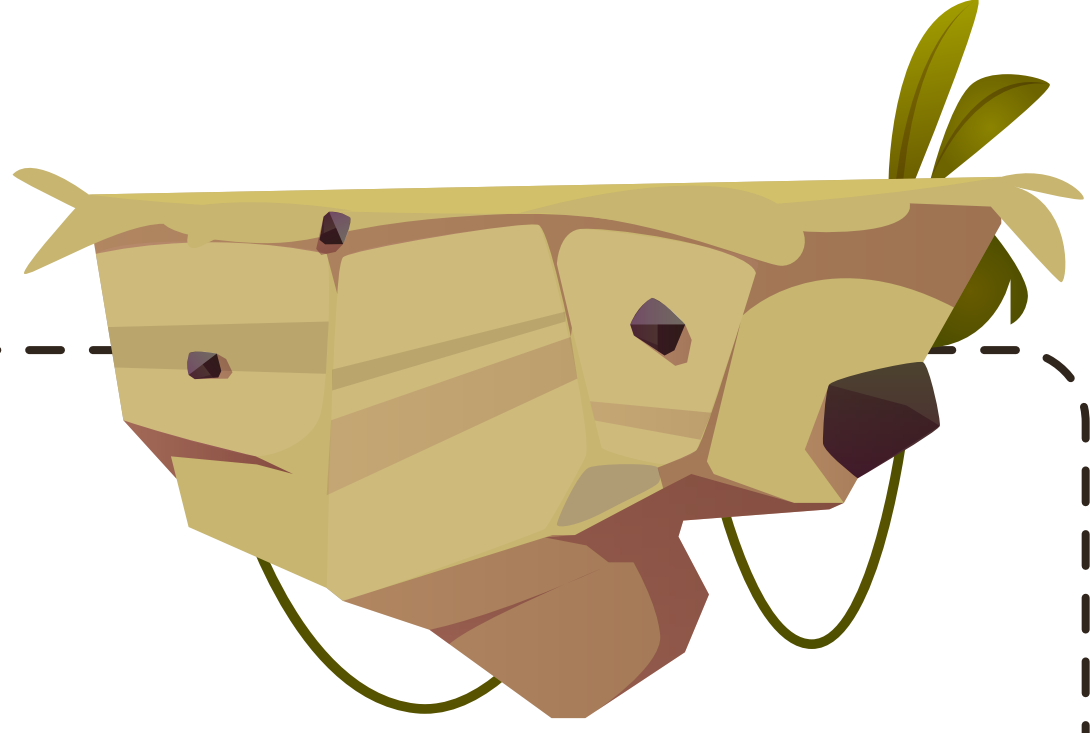


வீட்டில் தென்னை வளர்ப்பதற்கான 6 படமுறைகள்

சீரற்ற தேங்காய் விநியோகத்தை நிவர்த்தி செய்ய உதவ, தென்னைப் பயிர்ச் செய்கை சபையின் ஒத்துழைப்புடனான நெஸ்லே தென்னை வளர்ப்புத் திட்டம் பல்லாயிரக்கணக்கான மக்கள் தங்கள் வீட்டுத் தோட்டங்களில் தென்னை வளர்க்க உதவுகிறது. வீட்டிலேயே நீங்கள் சொந்தமாக தென்னை வளர்க்க பயன்படுத்தக்கூடிய எங்கள் பயிற்சி கையேட்டில் இருந்து சில எளிமைப்படுத்தப்பட்ட குறிப்புகள் இங்கே தரப்பட்டுள்ளன.

1 உகந்த மண்

மணல் மண், களிமண் (முக்கியமாக மணல் மணல் மற்றும் சிறிது அளவு களிமண் சேர்ந்த மண்), அல்லது சரளை மண் (அதிக அளவு சிறிய கற்களைக் கொண்டிருக்கும்) ஆகிய நிலங்களில் தென்னையை வளர்க்க முடியும்.



2 உகந்த அளவு

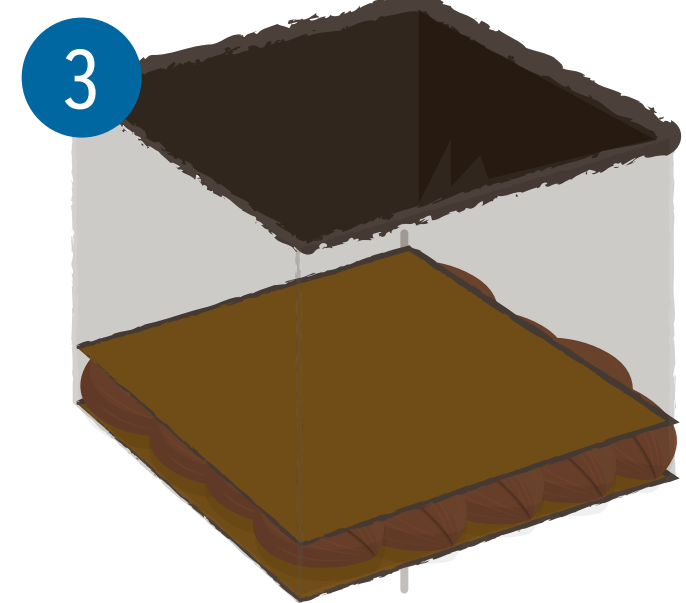
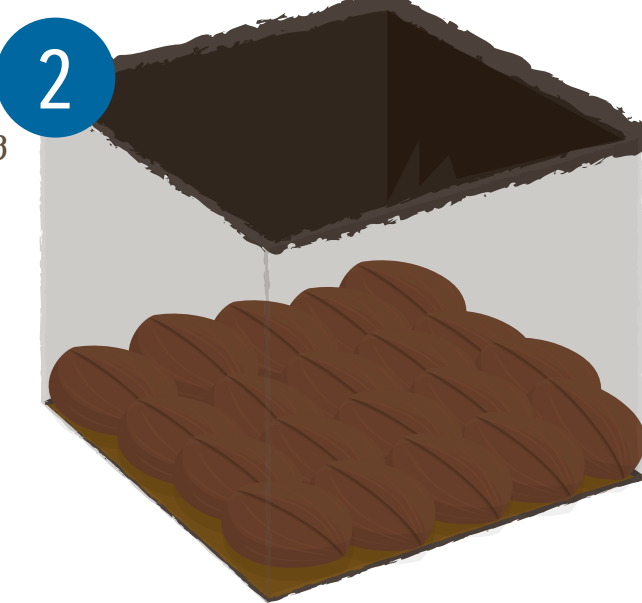
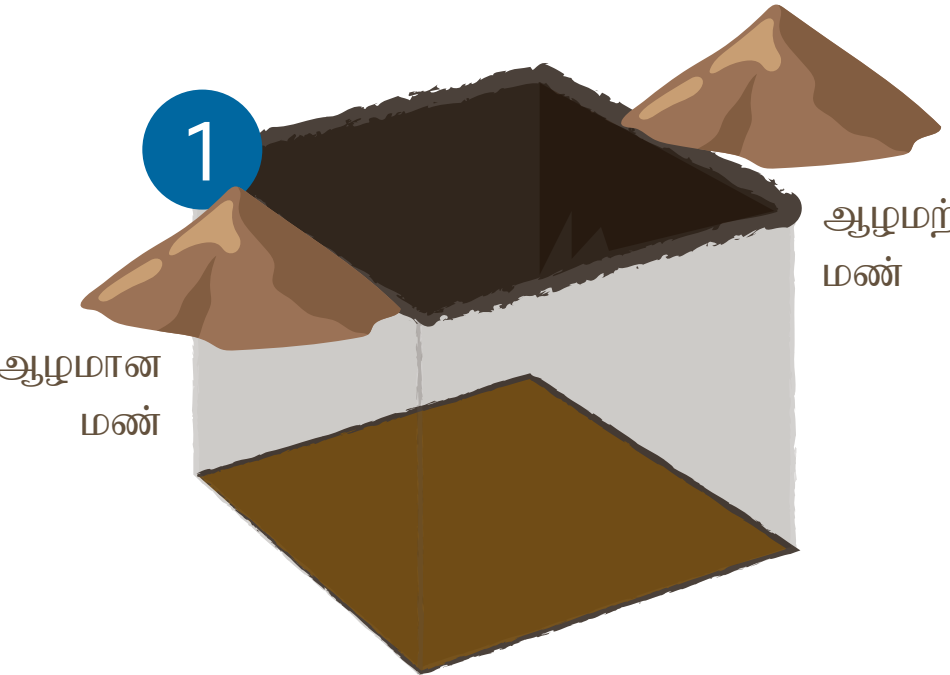
நாட்டும் துளை 3x3x3 அடியாக இருத்தல் வேண்டும். எனினும், சரளை மண் எனில் இத்துளையானது 4x4x4 அடியாக இருத்தல் வேண்டும்.

3 சரியாக நாட்டுதல்

நாட்டுவதற்காக துளையைத் தோண்டிப்போது, தோண்டப்பட்ட முதல் 1.5 அடி தோண்டிய மண்ணை (ஆழமற்ற மண்) துளையின் ஒரு பக்கத்தில் வைக்கவும், மீதமுள்ள 1.5 அடி தோண்டிய மண்ணை (ஆழமான மண்) மறுபுறத்தில் வைக்கவும். 30 - 35 வரையான தென்னம் பொச்சுகளை பயன்படுத்துவதற்கு தயாராக வைத்திருக்கவும்.

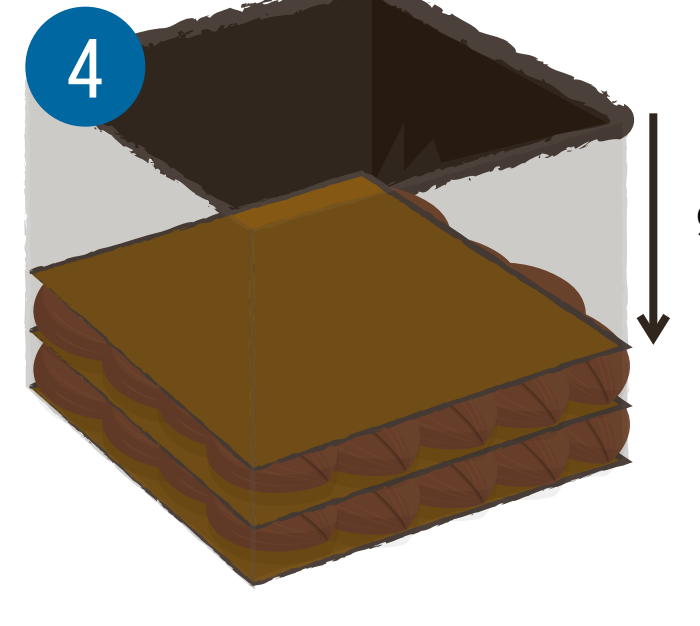
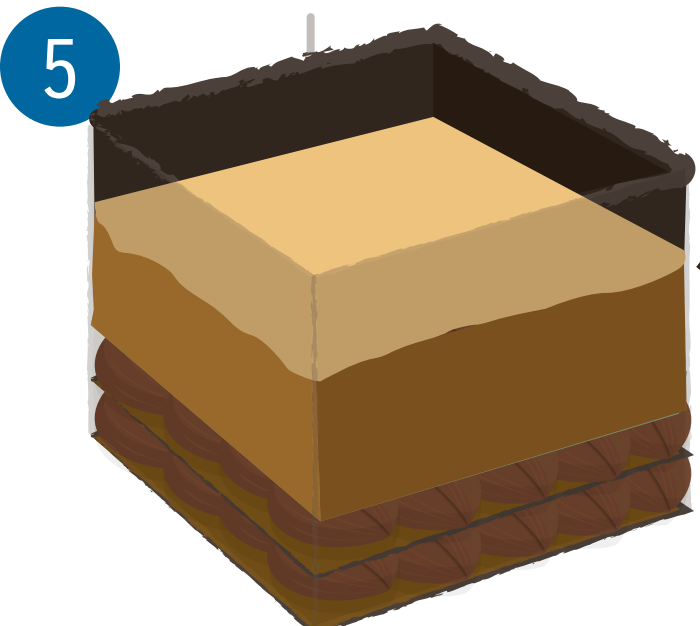
துளையில் ஒரு படை உமியை இடவும்.

தென்னம் பொச்சுகளை தோண்டப்பட்ட ஆழமான மண்ணின் மெல்லிய படையால் மூடவும்.



தோண்டிய ஆழமற்ற மண்ணுடன் 10 கிலோ சேதன உரத்தை கலக்கவும். தரை மட்டத்திலிருந்து 6 அங்குலத்திற்கு கீழ் வரை துளை நிரம்பும் வண்ணம் இதனை இட்டு நிரப்பவும்.

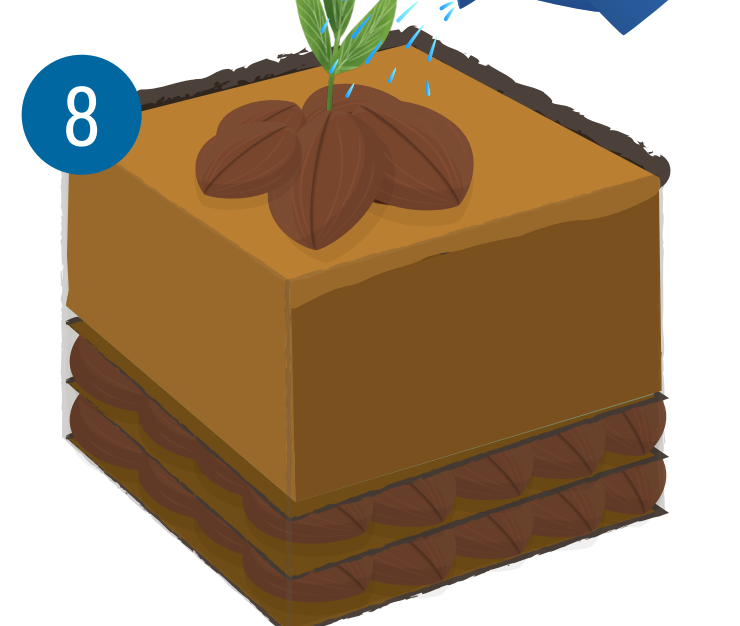
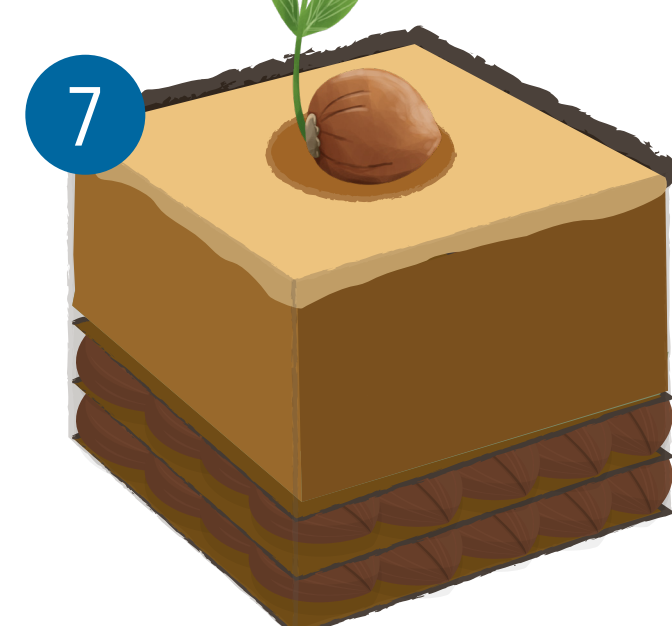
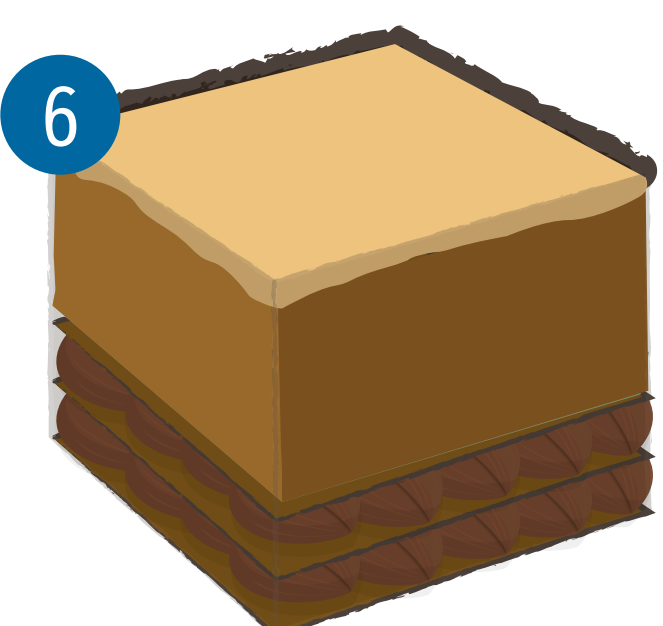
மற்றுமொரு படை உமி மற்றும் மண்ணை இட படமுறைகள் 2 மற்றும் 3 ஐ மீளவும் செய்யவும்.



உங்களுடைய வலயத்தைப் பொறுத்து 1.25 கிலோ YPM-W உரத்தை (சர வலயம்) அல்லது 1 கிலோ YPM-D உரத்தை (உலர் வலயம்) சேர்த்து, நாட்டும் துளையிலுள்ள மண்ணுடன் நன்கு கலக்கவும்.

தென்னம் கன்றுக்கு சரியாகப் போதுமான அளவில் துளையைத் தோண்டி நாட்டவும். அதன் பின்னர் 1 கிலோ தொலமைட் உரத்தைச் சேர்த்து மண்ணுடன் நன்கு கலக்கவும்.

மண்ணில் ஈரப்பதத்தை பேணி, தண்ணீர் பாய்ச்ச எஞ்சியுள்ள தென்னம் பொச்சுகளை தென்னங்கன்றைச் சுற்றி இடவும்.



4 சரியான அளவில் தண்ணீர் பாய்ச்சவும்

உங்கள் தென்னம் கன்றுக்கு தினமும் 15-20 லீட்டர் தண்ணீரைப் பாய்ச்சவும். வீட்டிலுள்ள கழிவு நீரைப் பாய்ச்சினாலே போதுமானது.

5 பீடைகளைக் கட்டுப்படுத்தல்

1 நடு விதை கறையானால் அறிக்கப்பட்டிருக்கும் அழிசூறிகள் தென்பட்டால், நடுவதற்கு முன், பரிந்துரைக்கப்பட்ட பூச்சிக்கொல்லியில் (6 ஆவது சரத்தின் பிரகாரம்) அதனை முக்கி எடுக்கவும்.

2 நாட்டிய பின்னர் கறையான அரிப்பு ஏற்பட்டால், தண்ணீர் தெளிப்பானொன்றைப் பயன்படுத்தி பரிந்துரைக்கப்பட்ட பூச்சிக்கொல்லியை மண்ணில் தெளிக்கவும்.



6 உதவிகளுக்கு

பரிசோதனை மற்றும் ஆலோசனைக்கு உங்கள் பிரதேச தென்னைப் பயிர்ச் செய்கை சபையின் முகவரை தொடர்பு கொள்ளவும். அழையுங்கள் **011 286 1011**.

எனது நெஸ்லே, எனது இலங்கை

நெஸ்லே தென்னை வளர்ப்புத் திட்டம் தொடர்பான மேலதிக விபரங்களுக்கு:

<https://www.nestle.lk/communities/enhancing-livelihoods-sri-lankan-coconut-farmers>

தென்னைப் பயிர்ச் செய்கை சபையின் தென்னை வளர்ப்பு தொடர்பான விரிவான தகவல் விபரங்களுக்கு:

சரியாக நாட்டுதல்: <https://www.youtube.com/watch?v=qguzB3ExDQc>

கறையான அரித்தல்: <https://www.youtube.com/watch?v=M-H61NPS7EE>

